



Механизмы	76
Механизмы с подсветкой	77
Электрические розетки	78
Телефонные розетки	79
Розетки R-TV -SAT(радио + ТВ)	79
Механизмы управления	79
Адаптеры для информационных розеток	80
Контроль и регулировка освещения	82
Звук	85
Сигнализация и световое оповещение	86
Дополнительное электронное оборудование	86
Разное	87
Рамки	89

Сертификация продукции



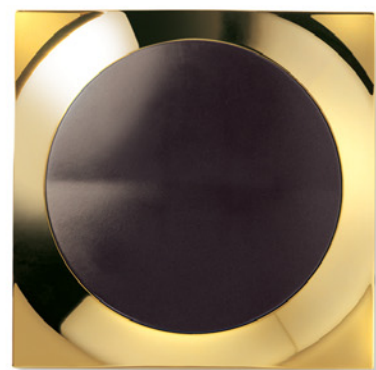
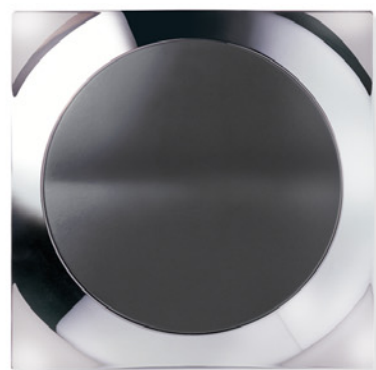
Серия **simon 88**



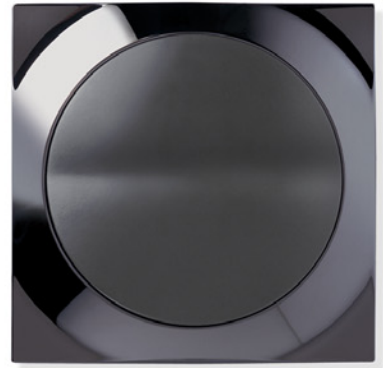
[← На главную](#)

Изюминки из металла

Серия
simon 88



[На главную](#)



Серия **88**
Simon

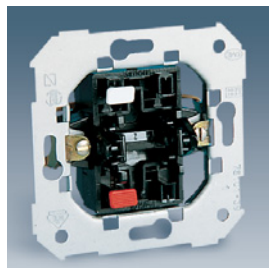


[← На главную](#)

Механизмы 10 А x 250 В~

Клавиши

Кол-во
в упаковке

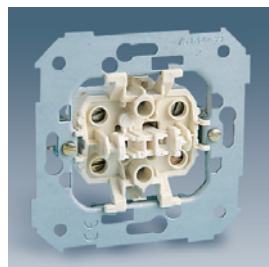


- 75101 -39** Однополюсный выключатель. 10
- 75201 -39** Проходной выключатель (переключатель). 10
- 75211 -39** Проходной выключатель с трёх мест (пересечение). 10
- 75251 -39** Проходной выключатель 16 А x 250 В~ (переключатель). 10



○ ● ●
88010 -30 -32 -38

20



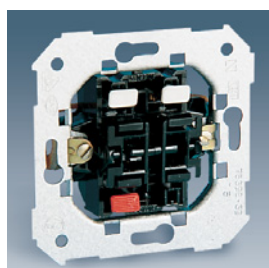
- 75133 -39** Двухполюсный выключатель 16 А x 250 В~. 10



○ ● ●
88031 -30 -32 -38

20

Только для двухполюсных выключателей.

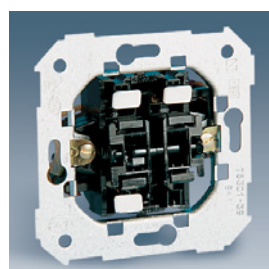


- 75398 -39** Двухклавишный выключатель. 10
- 75397 -39** Сдвоенный проходной выключатель (переключатель). 10
- 75395 -39** Сдвоенный кнопочный выключатель на размыкание (Нажатие размыкает цепь). 10
- 75396 -39** Сдвоенный кнопочный выключатель (2 входа + 2выхода). 10



○ ● ●
88026 -30 -32 -38

20

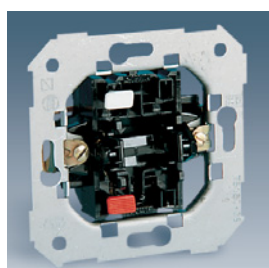


- 75301 -39** Сдвоенный выключатель (проходной выключатель + клавишная кнопка «звонок»). 10



○ ● ●
88027 -30 -32 -38

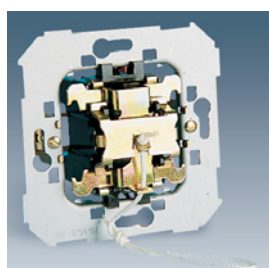
20



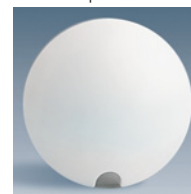
- 75150 -39** Клавишная кнопка. 10
- 75152 -39** Клавишная кнопка на размыкание (Нажатие размыкает цепь). 10



○ ● ●
88017 -30 -32 -38 20
88018 -30 -32 -38 20
88010 -30 -32 -38 20
Без пиктограммы.



- 75153 -39** Клавишная кнопка со шнуром. 10



○ ● ●
88051 -30 -32 -38

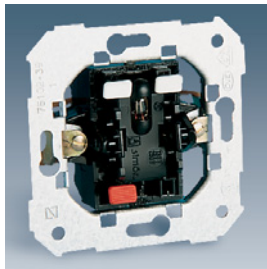
10



-30 -32 -38
Белый. Коричневый. Графит.

Механизмы с подсветкой 10А x 250 В~

Клавиши



- | | | |
|------------------|--|----|
| 75104 -39 | Однополюсный выключатель с подсветкой. | 10 |
| 75204 -39 | Проходной выключатель с подсветкой (переключатель). | 10 |
| 75254 -39 | Проходной выключатель (пересечение)
с трёх мест с подсветкой. | 10 |

Кол-во
в упаковке



Кол-во
в упаковке

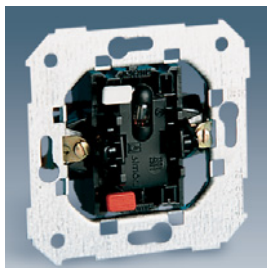
88011 -30 -32 -38

20



88063 -30 -32 -38
С местом для ярлычков.

20



- | | | |
|------------------|---|----|
| 75160 -39 | Клавишная кнопка с пиктограммой и подсветкой. | 10 |
|------------------|---|----|

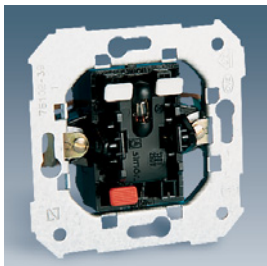


88015 -30 -32 -38
88016 -30 -32 -38
88011 -30 -32 -38
Без пиктограммы..

20

20

20

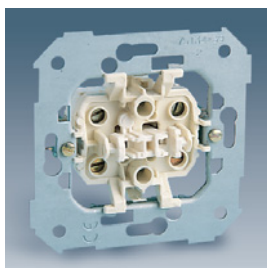


- | | | |
|------------------|---|----|
| 75102 -39 | Однополюсный выключатель с контрольной подсветкой. | 10 |
| 75202 -39 | Проходной выключатель с контрольной подсветкой
(переключатель). | 10 |
| 75212 -39 | Проходной выключатель 16А x 250 В~ (переключатель)
с контрольной подсветкой. | 10 |



88012 -30 -32 -38

20



- | | | |
|------------------|---|----|
| 75134 -39 | Двухполюсный выключатель 16 А x 250 В~
с контрольной подсветкой. | 10 |
|------------------|---|----|



88032 -30 -32 -38
Только для двухполюсных выключателей.

20

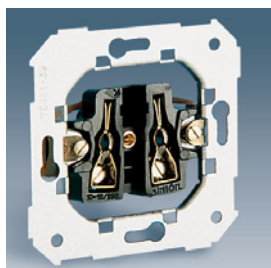


- | | | |
|------------------|---|----|
| 31802 -31 | Блок подсветки с неоновой лампой 1 мА 250 В~.
Для однополюсных выключателей и клавишных кнопок с
подсветкой и проходных выключателей с контрольной
подсветкой. | 10 |
|------------------|---|----|

- | | | |
|------------------|--|----|
| 31803 -31 | Блок подсветки с неоновой лампой 1 мА 250 В~.
Для проходных выключателей и проходных выключателей
с трёх мест с подсветкой и выключателей с контрольной
подсветкой. | 10 |
|------------------|--|----|

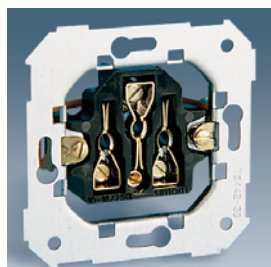
Электрические розетки 10/16 А 250 В~

Накладки



75431 -39 Двухполюсная.

Кол-во
в упаковке **10**



75442 -69 Двухполюсная, со смещённым заземлением, 10 А 250 В~.

10



75432 -39 Двухполюсная, с заземлением системы Schuko и винтовым зажимом.

10



Кол-во
в упаковке

88040 -60 -62 -68
С защитными шторками.

10
10



88042 -60 -62 -68

10



88041 -60 -62 -68
С защитными шторками.

10



88041 -67
Для обозначения специальных цепей.
С защитными шторками.

10





-30 Белый. **-32** Коричневый. **-38** Графит.

Телефонные розетки

Накладки



- | | | | |
|---|---|--|----|
|  |  | | |
| 75480 -30 -32 | С 4 контактами под коннектор RJ-11. | | 10 |
| 75481 -30 -32 | С 6 контактами под коннектор RJ-12. | | 10 |

Кол-во в упаковке

Соответствуют нормам ИТС



см. стр. 123



Кол-во в упаковке

88062 -30 -32 -38

10

Розетки R-TV (радио + ТВ) под коннектор IEC

Тип индуктивный

Соответствуют нормам UNE 20628-2: 1979+ 10С:1985 и DIN 45325 и 45330. Для параллельных и последовательных распределительных систем.

- | | | |
|------------------|--|----|
| 75486 -39 | Розетка R-TV (ТВ + Радио) – Одиночная. | 10 |
| 75487 -39 | Розетка R-TV (ТВ + Радио) – Проходная. | 10 |
| 75488 -39 | Розетка R-TV (ТВ + Радио) – Финишная. | 10 |
| 75489 -39 | Розетка R-TV (ТВ + Радио) – Серийная. | 10 |



88053 -30 -32 -38

10

Розетки для приёма сигнала со спутника

- | | | |
|------------------|---|----|
| 75486 -69 | Розетка R-TV + SAT (радио, ТВ + спутник) – Одиночная. | 10 |
| 75487 -69 | Розетка R-TV + SAT (радио, ТВ + спутник) – Проходная. | 10 |
| 75488 -69 | Розетка R-TV + SAT (радио, ТВ + спутник) – Финишная. | 10 |

Соответствуют нормам ИТС



см. стр. 127-130.

Конекторы арт. 10498-31 и 10499-31 см. в разделе *Дополнительное оборудование*.



88097 -30 -32 -38

10

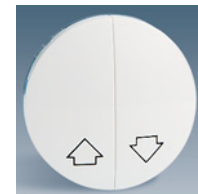
Механизмы управления

- | | | |
|------------------|--|----|
| 75332 -39 | Механизм для управления жалюзи (2 выключателя), 10 А 250 В~ (2,5 А для электромоторов). | 10 |
| 75331 -39 | Механизм для управления жалюзи (2 клавишных кнопки), 10 А 250 В~ (2,5 А для электромоторов). | 10 |



см. стр. 124

Механизмы снабжены взаимной блокировкой, предотвращающей их одновременное включение.



88028 -30 -32 -38

20

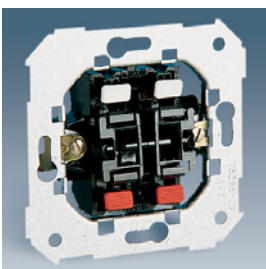
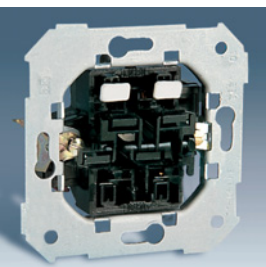
- | | | |
|------------------|---|----|
| 75396 -39 | Механизм для управления жалюзи (2 клавишных кнопки) 10 А 250 В~ (без блокировки). | 10 |
|------------------|---|----|

Для установки данного механизма необходимо устройство контроля. См. схему установки жалюзи.



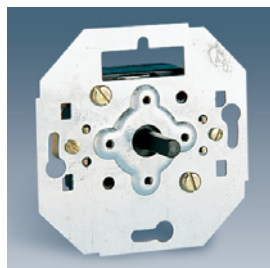
88029 -30 -32 -38

20



Механизмы управления

Накладки



75233 -39 Поворотный проходной выключатель на 4 положения с 1 цепью 16 А 250 В~.

Кол-во
в упаковке **10**



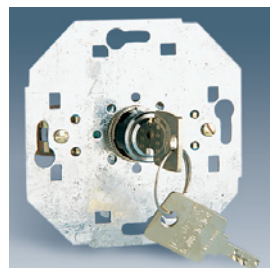
см. стр. 126



Кол-во
в упаковке

88079 -30 -32 -38

10



75520 -39 Кнопка - проходной выключатель под ключ 5 А 250 В~ (ключ вынимается в положении «выключено»).

10

75521 -39 Проходной выключатель под ключ 5 А 250 В~, 2 положения (ключ вынимается в обоих положениях).

10

75522 -39 Проходной выключатель под ключ 5 А 250 В~, 2 положения с блокировкой (ключ не вынимается в позиции 3 и 4).

10



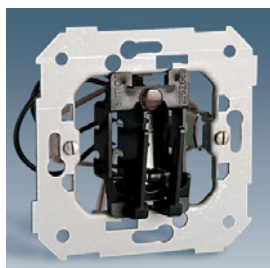
см. стр. 125

Все механизмы поставляются с ключами Согласно НОРМАМ SEV- VDE- DEMKO- NEMKO.



88057 -30 -32 -38

10



26526 -39 Выключатель-переключатель (проходной) под карточку с 1 микровыключателем 6 А 250 В~ (2 А индуктивные нагрузки), со световым индикатором.

10

26550 -39 Выключатель-переключатель (проходной) под карточку с 2 микровыключателями 6 А 250 В~ (2 А индуктивные нагрузки), со световым индикатором.

10



см. стр. 125

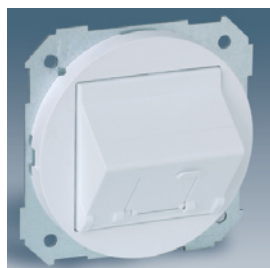
Внимание! Размер карточки 45 – 54 мм, карточка вводится вертикально. (Специально предназначено для гостиниц). Рекомендуется устанавливать в комбинации с контактором/ реле



88078 -30 -32 -38

10

Розетки и адаптеры для информационных соединений



88081 -30 -38 Универсальный адаптер под 1 коннектор (арт. 75540, 75541, 75528 или 75542). Универсальный адаптер требует соответствующий вкладыш-адаптер в зависимости от типа используемого коннектора.

10

88086 -30 -38 Универсальный адаптер под 2 коннектора: 2 RJ-45 AVAYA (LUCENT & ATT) (арт. 75542). 1 RJ-45 AVAYA (LUCENT & ATT) и 1 RJ-11 AMP (арт. №75542 + 75528). 1 RJ-45 AMP и 1 RJ-11 AMP (арт. 75540 + 75528). Универсальный адаптер требует соответствующий вкладыш-адаптер в зависимости от типа используемого коннектора (розетки).

10



см. стр. 146

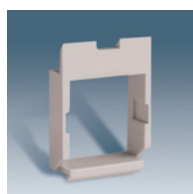
Вкладыши для универсальных адаптеров



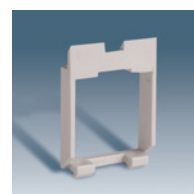
75000 -39 Вкладыш под 1 розетку RJ-11 AMP (арт.75528) RJ-45 KRONE (Серия НК).



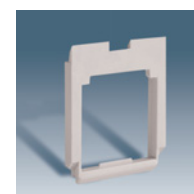
75001 -39 Вкладыш под 1 розетку RJ-45 AMP (арт. 75540 или 75541). UPT/STP BRAND-REX.



Вкладыш под 1 розетку RJ-45 AVAYA (LUCENT & ATT) (арт. 75542).

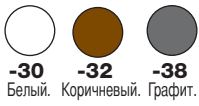


75003 -39 Вкладыш под 1 розетку RJ-45 POUYET (Система "ONE CLICK" "один щелчок").



75004 -39 Вкладыш под 1 розетку PANDUIT.

25



-30 Белый. **-32** Коричневый. **-38** Графит.

Розетки и адаптеры для информационных соединений



Кол-во в упаковке
88085 -30 -32 -38 10
 Адаптер под 1 розетку RJ-45 AMP (арт. 75540 или 75541).



Кол-во в упаковке
88089 -30 -32 -38 10
 Адаптер под 2 коннектора AMP (арт. 75540, 75541 или 75528).



88098 -30 -32 -38 10
 Адаптер под 1 розетку RJ-45 AVAYA (LUCENT & ATT) (арт. 75542).



88093 -30 -32 -38 10
 Адаптер под 2 розетки RJ-45 AVAYA (LUCENT & ATT) (арт. 75542).



88092 -30 10
 Адаптер под 1 розетку RJ-45 KRONE (арт. 75543)



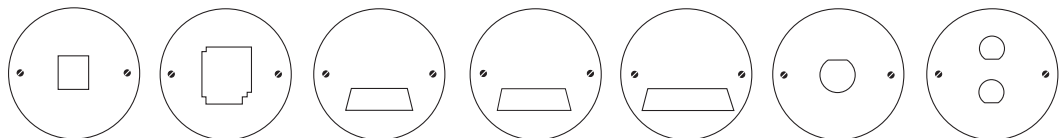
88094 -30 10
 Адаптер под 2 розетки RJ-45 KRONE (арт. 75543).

Разные адаптеры



88077 -30 -32 -38 Заглушка адаптера. 10

При наличии спроса могут поставляться адаптеры для различных коннекторов:



RJ-11/12 AMP
 RJ-45 Cat.3 AMP
 RJ-49 AMP

IBM

SUB-D 9 Pins

SUB-D 15 Pins

SUB-D 25 Pins

TWINAXIAL

BNC и TNC.

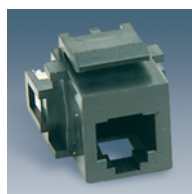
Коннекторы



75540 -39
 Розетка RJ-45 Категория 5е – AMP.



75541 -39
 Розетка RJ-45 Категория 5е– AMP экранированная.



75528 -39
 Розетка на 6 контактов RJ-11/12 – AMP.



75542 -30 -31 -32 -37*
 Розетка RJ-45 Категория 5е AVAYA (LUCENT & ATT).
 * для обозначения специальных цепей



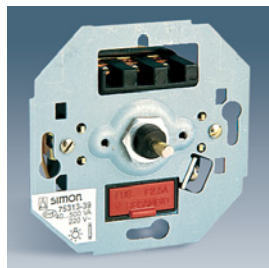
75543 -30 10
 Розетка RJ-45 Категория 5 KRONE.



см. стр. 145

Контроль и регулировка освещения

Накладки



75313 -39 **Электронный регулятор напряжения**
(выключатель/переключатель), от 40 до 500 Вт 230 В~.
Может использоваться с:
- Лампами накаливания.
- Галогенными лампами до 230 В~.
- Галогенными лампами с электромагнитным трансформатором (макс. 350 Вт).
Поставляется с защитным предохранителем 2,5 А и запасным предохранителем (арт. 31929).

Кол-во в упаковке
1



Кол-во в упаковке

88054 -30 -32 -38

10

75311 -39 **Электронный регулятор напряжения**
(выключатель), от 40 до 300 Вт 230 В~.
Может использоваться с:
- Лампами накаливания.
- Галогенными лампами 230 В~.
- Галогенными лампами с электромагнитным трансформатором (макс. 200 Вт).
Поставляется с защитным предохранителем 1,6 А и запасным предохранителем (арт. 31928).

1



75317 -39 **Электронный регулятор для ФЛУОРЕСЦЕНТНЫХ ламп**
(выключатель/переключатель) с максимальной нагрузкой 3 А.
Может использоваться для регулируемых электронных балластов (Bus 1-10 А).
Поставляется с защитным предохранителем 0,5 А и запасным предохранителем (Арт. 31927)

1

75319 -39 **Электронный регулятор УНИВЕРСАЛЬНЫЙ**
(выключатель/переключатель), от 40 до 420 Вт 230 В~.
Для нагрузок любых типов (электронные и электромагнитные трансформаторы), за исключением флуоресцентных ламп.
Автоматическое определение типа нагрузки.
На рукоятке управления находится линза подсветки красного цвета, облегчающая поиск регулятора в темноте.
Может использоваться с:
— Лампами накаливания.
— Галогенными лампами до 230 В~.
— Галогенными лампами с электромагнитным трансформатором.
— Галогенными лампами с электронным трансформатором.
Поставляется с восстанавливаемым электронным защитным предохранителем.
Рекомендуется устанавливать с электронными трансформаторами Simon (арт. 75351 и 75352).

1



см. стр. 134-136



75351 -39 **Электронный трансформатор на 60 Вт.**

1

75352 -39 **Электронный трансформатор на 105 Вт.**

1

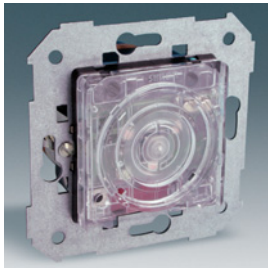
Для галогенных ламп.
Управляются электронными регуляторами (арт. 27319 и 75319).



-30 Белый. -32 Коричневый. -38 Графит.

Контроль и регулировка освещения

Накладки



75305 -39

Электронный регулятор напряжения, ОСНОВНОЙ (выключатель/переключатель), сенсорный (на прикосание), от 40 до 500 Вт 230 В~, с подсветкой.

Может использоваться с:

- Лампами накаливания.
- Галогенными лампами 230 В~.
- Галогенными лампами с электромагнитным трансформатором (макс. 350 Вт).

Позволяет устанавливать таймер выключения от 0 до 15 минут.

Поставляется с защитным предохранителем 2,5 А и запасным предохранителем (арт. 31929).

Кол-во в упаковке

1



Кол-во в упаковке

10

88034 -30 -32 -38

75315 -39

Электронный выключатель/переключатель сенсорный ОСНОВНОЙ симисторный от 40 до 500 Вт 230 В~, с подсветкой.

Может использоваться с:

- Лампами накаливания.
- Галогенными лампами до 230 В~.
- Галогенными лампами с электромагнитным трансформатором (макс. 350 Вт).

Позволяет устанавливать таймер выключения от 0 до 15 минут.

Поставляется с защитным предохранителем 2,5 А и запасным предохранителем (арт. 31929).

75322 -39

Выключатель/переключатель сенсорный ОСНОВНОЙ, релейный, до 2000 Вт 230 В~, с подсветкой.

Может использоваться с:

- Лампами накаливания.
- Галогенными лампами до 230 В~.
- Галогенными лампами с электромагнитным трансформатором (макс. 500 Вт).
- Галогенными лампами с электронным трансформатором (макс. 500 Вт).

- Флуоресцентными лампами (макс. 1200 Вт некомпенсированными и 520 Вт компенсированными).

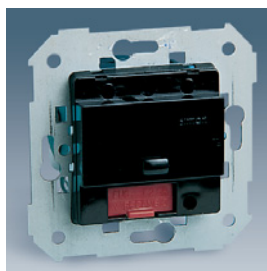
Позволяет устанавливать таймер выключения от 0 до 15 минут.

75306 -39

ВСПОМОГАТЕЛЬНЫЙ МЕХАНИЗМ, СЕНСОРНЫЙ для артикулов 75305, 75315 и 75322.



[см. стр. 132-133](#)

Контроль и регулировка освещения**Накладки**

см. стр. 137

75355 -39 Инфракрасный регулятор напряжения (выключатель/переключатель), от 40 до 500 Вт 230 В~.

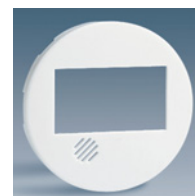
Может использоваться с:

- Лампами накаливания.
- Галогенными лампами 230 В~.
- Галогенными лампами с электромагнитным трансформатором (макс. 350 Вт).

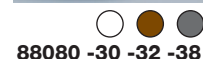
Позволяет устанавливать таймер выключения от 0 до 999 минут (программируется с пульта управления).
Поставляется с защитным предохранителем 2,5 А и запасным предохранителем (арт. 31929).

Кол-во
в упаковке

1

Кол-во
в упаковке

10



88080 -30 -32 -38

75357 -39 Инфракрасный выключатель/переключатель симисторный, от 40 до 500Вт 230 В~.

Может использоваться с:

- Лампами накаливания.
- Галогенными лампами 230 В~.
- Галогенными лампами с электромагнитным трансформатором (макс. 350 Вт).

Позволяет устанавливать таймер выключения от 0 до 999 минут (программируется с пульта управления).
Поставляется с защитным предохранителем 2,5 А и запасным предохранителем (арт. 31929).

1

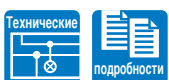
75356 -39 Инфракрасный выключатель/переключатель релейный, до 2000Вт 230 В~.

Может использоваться с:

- Лампами накаливания.
- Галогенными лампами до 230 В~.
- Галогенными лампами с электромагнитным трансформатором (макс. 500 Вт).
- Галогенными лампами с электронным трансформатором (макс. 500 Вт).
- Флуоресцентными лампами (макс. 1200 Вт некомпенсированными и 520 Вт компенсированными).

Позволяет устанавливать таймер выключения от 0 до 999 минут (программируется с пульта управления).

1



см. стр. 138

75350 -39 Инфракрасный пульт дистанционного управления.

- Управление по 10 каналам.
- Радиус действия 8 метров.
- Угол излучения 36°.
- Регулировка освещения плавно изменяемая или ступенчато на 25% и 100%. Включение и выключение каналов по одному или всех одновременно одним движением.
- Программируемый таймер отключения с предупредительным сигналом.
- Возможность отключения звукового сигнала.
- Аккумуляторная батарея стандартная 2 x 1,5В тип ААА.

1



-30 Белый. -32 Коричневый. -38 Графит.

Звук

Накладки

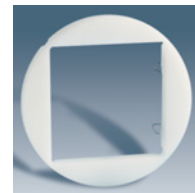


05211 -30

Регулятор звука, аналоговый, 1 музыкальный канал моно с выключателем, с кнопкой вызова и поворотным регулятором громкости принимаемого сигнала.

Кол-во в упаковке

1



Кол-во в упаковке

10

88088 -30 -32 -38



05220 -30 -32 -38

Регулятор звука, аналоговый, 1 музыкальный канал стерео - моно с выключателем, с кнопкой вызова и поворотным регулятором громкости принимаемого сигнала, выходом под стереонаушники и аудиовходом.

1



05321 -30 -32 -38

Регулятор звука, цифровой, 1 музыкальный канал стерео - моно с выключателем, с кнопкой вызова и цифровой (клавиши) регулировкой громкости звука, функцией автоматического отключения, с выходом под стереонаушники и аудиовходом.

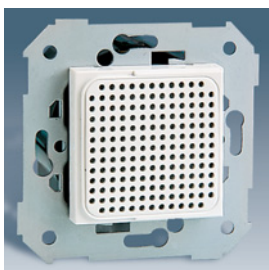
1



05391 -30 -32 -38

Модуль вызова (сигналом или голосом) в 5 различных зон или во все зоны сразу (общий вызов).

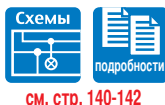
1



05502 -30 -32 -38

Динамик 2", 2 Вт/8 Ом (под стандартную монтажную коробку для скрытой установки). Диапазон частот: 350 Гц – 15к Гц.

1



см. стр. 140-142



Внимание! более подробную информацию см. «Серия Simon Звук» на стр. 93.

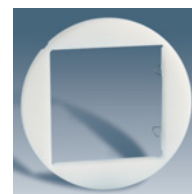
Сигнализация и аварийное оповещение

Накладки, светофильтры



75809 -39 Сигнализация и аварийное оповещение
Лампа автономного датчика загорается автоматически в случае прекращения подачи электроэнергии, излучая свет в 5 люкс в течение одного часа. (Время первоначальной зарядки 24 часа). Имеет диод – индикатор подключения сети.

Кол-во
в упаковке
1



Кол-во
в упаковке

88088 -30 -32 -38

10

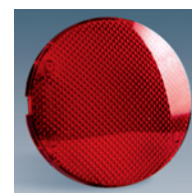


26809 -39 Патрон для сигнальной лампы, типа миньон (E-10), без лампы.

10

75802 -39 Лампа накаливания 3 Вт 230 В (E-10).

75803 -39 Лампа накаливания 3 Вт 24 В (E-10).



зелёный прозрачный красный

88065 -30 -31 -32

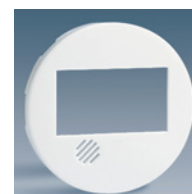
10

Дополнительное электронное оборудование



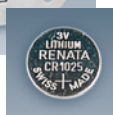
75513 -39 Электронные часы с термометром и будильником. Питание 230 В / 50-60 Гц. Поставляется с литиевой батареей CR-1025, которая обеспечивает в случае отключения питания запоминание времени и сохранение режима будильника, дисплей до подачи энергии не светится.

1



88080 -30 -32 -38

10



75890 -39 Литиевая батарея CR-1025.

1



см. стр. 139



-30 -32 -38
Белый. Коричневый. Графит.

Разное

Накладки



75853 -39 Регулятор индуктивный для музыкальных динамиков, на 3 Вт, 27 Ом. Кол-во в упаковке: 10

75855 -39 Регулятор индуктивный для музыкальных динамиков, на 5 Вт, 47 Ом. Кол-во в упаковке: 10

75857 -39 Двухканальный регулятор индуктивный для динамиков, на 5+5 Вт, 47 Ом. Устанавливается во внутреннюю монтажную коробку 31711-31. Кол-во в упаковке: 1

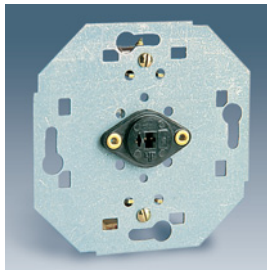
(Особо рекомендуется для радиосетей)



см. стр. 126



88055 -30 -32 -38 Кол-во в упаковке: 10

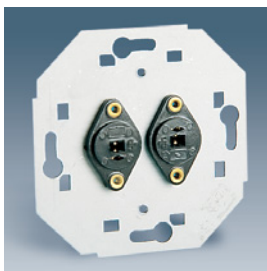


75400 -39 Аудиорозетка для динамика моно, соответствует норме DIN 41529. Кол-во в упаковке: 10

Коннектор (штекер) для аудиорозетки арт. 10490-31 см. в разделе Различные устройства.



88057 -30 -32 -38 Кол-во в упаковке: 10

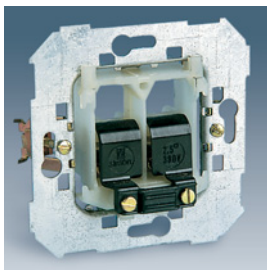


75401 -39 Аудиорозетка озетка для стерео динамиков, соответствует норме DIN 41529. Кол-во в упаковке: 10

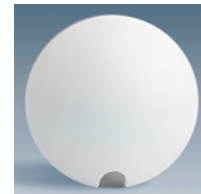
Коннектор (штекер) для аудиорозетки арт. 10490-31 см. в разделе Различные устройства.



88082 -30 -32 -38 Кол-во в упаковке: 10



75801 -39 Кабельный вход, с 4 зажимами-выводами, сдвоенными попарно, для провода сечением до 2,5 мм², 380 В~. Кол-во в упаковке: 10



88051 -30 -32 -38 Кол-во в упаковке: 10



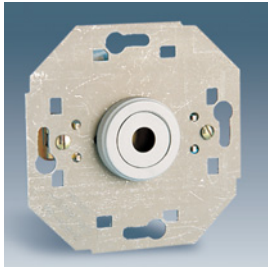
75806 -39 Звонок 125/230В~ с возможностью регулировки тона. Кол-во в упаковке: 10



88052 -30 -32 -38 Кол-во в упаковке: 10

Разное

Накладки



26806 -39 Звонок 125/230 В~, пьезоэлектрический.
(Не работает от выключателей или кнопок с подсветкой).

Кол-во
в упаковке

10



Кол-во
в упаковке

88052 -30 -32 -38

10



26001 -39 Патрон для предохранителей на керамической основе,
для предохранителей цилиндрической формы
размером 8,5x31,5 мм, нагрузка до 16 А 380 В~.

10



88056 -30 -32 -38

10



75091 -30 -32 Переходная втулка для предохранителя,
с окном индикатора плавления.

Кол-во
в упаковке

10



Предохранители цилиндрической
формы, класса gG, размером
8,5x31,5 мм с окном индикатора
плавления.

- 11928-31** 2 ампера. 10
- 11930-31** 4 ампера. 10
- 11932-31** 6 ампер. 10
- 11934-31** 10 Ампер. 10
- 11936-31** 16 ампер. 10



88800 -30 -32 -38 Заглушка.



10

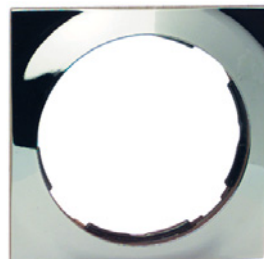
Рамки квадратные



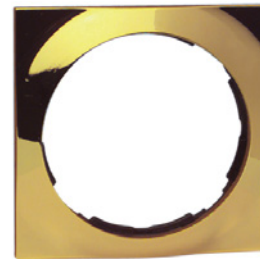
Белая -30



Графит -38



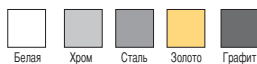
Хром -33



Золото -36



Вороненая сталь -35



88612	-30	-33	-35	-36	-38	1 поста, 85x85 мм.	1*
88622	-30	-33	-35	-36	-38	2 поста, 85x156 мм.	1*
88632	-30	-33	-35	-36	-38	3 поста, 85x227 мм.	1*
88642	-30	-33	-35	-36	-38	4 поста, 85x298 мм	1*

*Рамки белого цвета и графит поставляются в коробках по 10 шт.

Рамки круглые



Белая -30



Графит -38



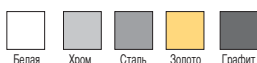
Хром -33



Золото -36



Вороненая сталь -35



88610	-30	-33	-35	-36	-38	1 поста, 100 fl	1*
88620	-30	-33	-35	-36	-38	2 поста, 100x171 мм.	1*
88630	-30	-33	-35	-36	-38	3 поста, 100 x242 мм.	1*
88640	-30	-33	-35	-36	-38	4 поста, 100x313 мм.	1*

*Рамки белого цвета и графит поставляются в коробках по 10 шт.



Важно! Важно: монтажные коробки смотрите в серии Simon Монтажные коробки на стр. 90.